

# Mejora Continua y Transparencia de Datos

## Comité Ejecutivo

Jueves 7 de marzo de 2024



# Objetivos

- Revisar y aprobar los Criterios de Revisión de Métricas del Comité Ejecutivo (CE)
- Revisar, discutir y proporcionar comentarios sobre propuestas de métricas.
- Compartir calendario de métricas para futuras reuniones del CE
- Reflexionar sobre el proceso

# Agenda

2

- Bienvenida y resumen de la reunión anterior
- Criterios de revisión de métricas de la CE
- Herramienta de revisión de propuestas de métricas
- Revisión y discusión grupal
- Calendario de métricas para futuras reuniones del CE
- Actividad de reflexión

3

# Bienvenida



# Criteria de Revisión de Métricas

# Comité Ejecutivo: Normas y Criterios

- Se debe tener en cuenta la responsabilidad recíproca
- ¿En qué se diferencia el ideal del actual? ¿Es el cambio radical?
- ¿Cuáles son los otros aspectos en cuanto a cómo otros perciben los riesgos?
- Si se trata de una métrica de resultados, ¿cómo penaliza o crea una consecuencia no deseada?
- Si es una condición, ¿cómo apoyará (recursos) el distrito?
- Comparar la métrica con el cuadro de mando ISBE
- Refleja responsabilidad compartida explícita con la oficina central (oficinas/departamentos) alrededor de estudiantes de "Nivel 4"

# Comité Ejecutivo: Normas y Criterios

Utilidad	Disponibilidad y credibilidad	Reciprocidad y Sensatez	Integridad
La métrica y la forma en que se informa proporciona a las partes interesadas información procesable que refleja los objetivos del indicador.	Los datos necesarios para respaldar esta métrica se recopilan o se pueden recopilar de manera eficiente y efectiva.	El distrito apoyará la mejora de este indicador/métrica de una manera que se alinee con las expectativas de desempeño que sean apropiadas y alcanzables.	La métrica se calcula e informa de una manera defendible y justa y evitará consecuencias negativas no deseadas.

# Revisión de Métricas y Retroalimentación



# Nuestro Enfoque para el Desarrollo de Métricas

## Aclarar

Utilizar asociaciones inclusivas para interrogar el estado actual en un esfuerzo por comprender los puntos débiles (explícitos e implícitos)

## Desarrollar

Evaluar las ideas según la conveniencia, la factibilidad y la viabilidad e identificar el camino a seguir



## Idear

Colaboración y lluvia de ideas para superar la [“fijación funcional”](#)

## Implementar

Comunicar la innovación a las partes interesadas internas y externas, fomentar la adopción y proporcionar apoyo.

# Herramienta de Revisión de Propuestas Métricas

Enlace a la plantilla\*

\* Las propuestas de métricas se compartirán con el público como parte de los materiales de la reunión del Grupo de Transparencia.

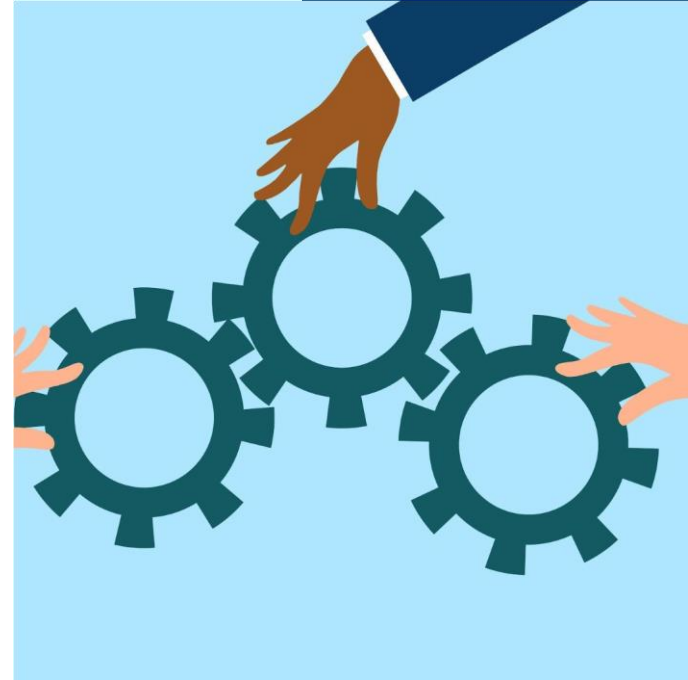
# Grupos de Revisión de Métricas

Ausencia crónica*	Tasa de graduación de cohorte de 4 años*	Tasa de abandono de un año*
Niki Olimpia CEdO	Lauren Conrado	Karime Josh Guillermo

\* Las propuestas de métricas se compartirán con el público como parte de los materiales de la reunión del Grupo de Transparencia.

# Debate grupal completo

Cada grupo de revisión de métricas comparte comentarios y preguntas generales.



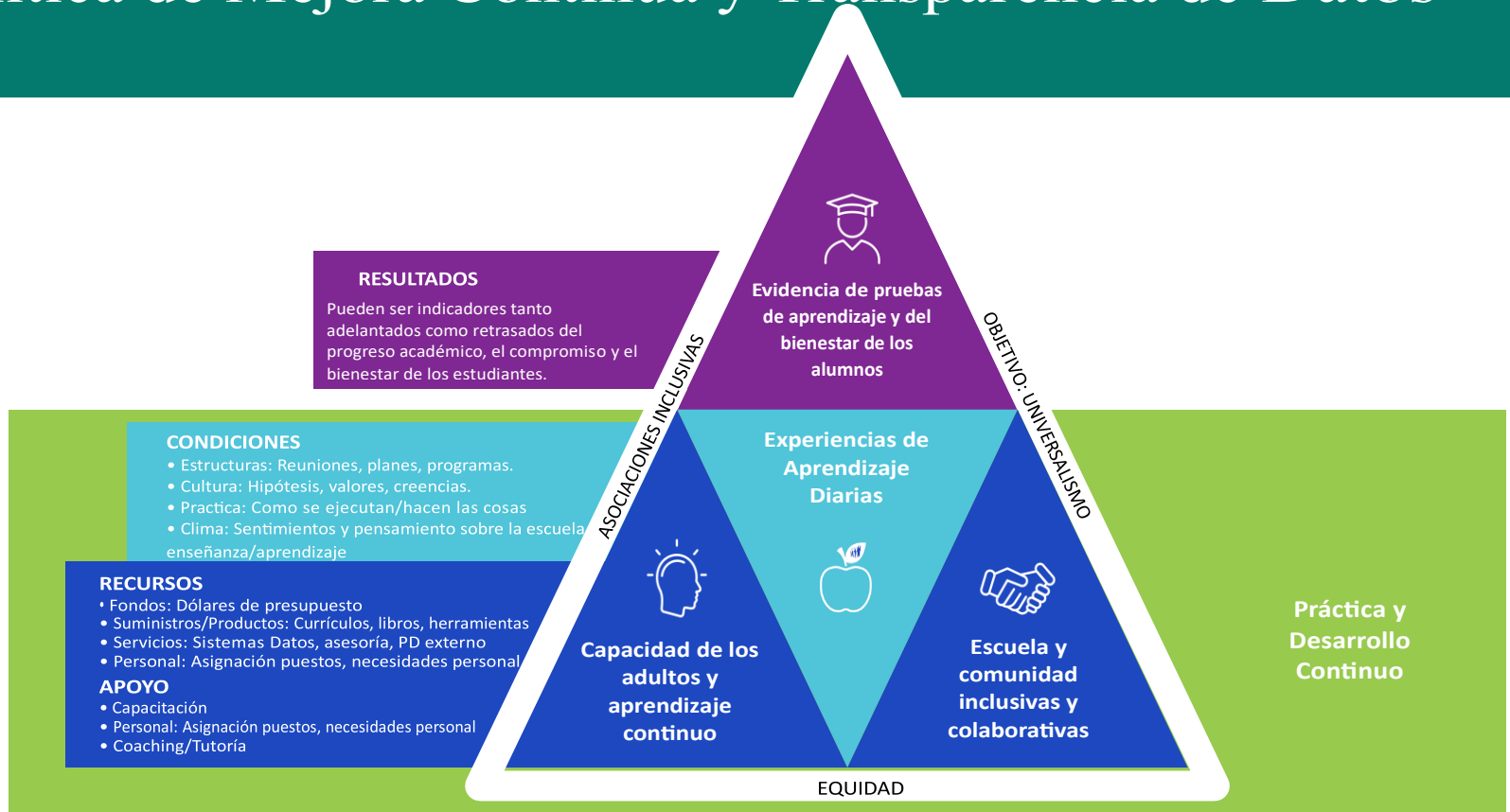
# Calendario de Revisión de Métricas del Comité

Fechas de reunión	Aprobación final	Repaso inicial
11 de abril de 2024	Ausencia Crónica Tarifa de graduación de 4 años Tasa de abandono de 1 año	Fuera del horario escolar ES Bien encaminado Noveno grado bien encaminado 10.º+ bien encaminado
2 de mayo de 2024	Fuera del horario escolar ES Bien encaminado Noveno grado bien encaminado 10.º+ bien encaminado	ECCC CEP Métricas de rendimiento estudiantil
6 de junio de 2024	ECCC CEP Métricas de rendimiento estudiantil	Sistema de evaluación equilibrado Plan de estudios de alta calidad
18 de julio de 2024	Sistema de evaluación equilibrado Plan de estudios de alta calidad	

# Ticket de Salida

# Anexo

# Política de Mejora Continua y Transparencia de Datos

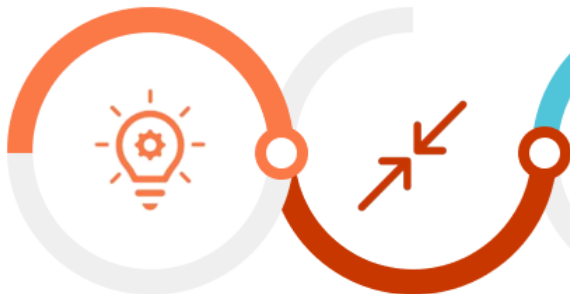




# Comité Ejecutivo

## Alinear

En consonancia con el CIDT, los comentarios de las partes interesadas y los criterios técnicos.



## Identificar y Desarrollar

Trabajar con los departamentos de la Oficina Central para identificar y desarrollar métricas.

## Validar

Validar las métricas con grupos consultivos (ejecutivos, técnicos y partes interesadas).



## Preparar

Trabajar con el equipo de datos para preparar las métricas para la aplicación

## Informar

Informar sobre las métricas en el sitio web de CPS y otras plataformas.



## Aprobar

Presentar métricas al liderazgo para su aprobación

# Comité Ejecutivo



## Comité Ejecutivo SQMR

- **Comité**
  - Revisa el propósito, cargo y alcance del grupo.
  - Evalúa el inventario inicial de indicadores que están listos para su revisión.
  - Entrega aprobación, alineamiento y contexto para ayudarles a otros grupos en su trabajo.
- **SQMR** apoya directamente al Comité Ejecutivo en el manejo de proyectos, participación de las partes interesadas y apoyo técnico.

# Ciclo de Iteración



Toda la información sobre los comités [aquí](#).